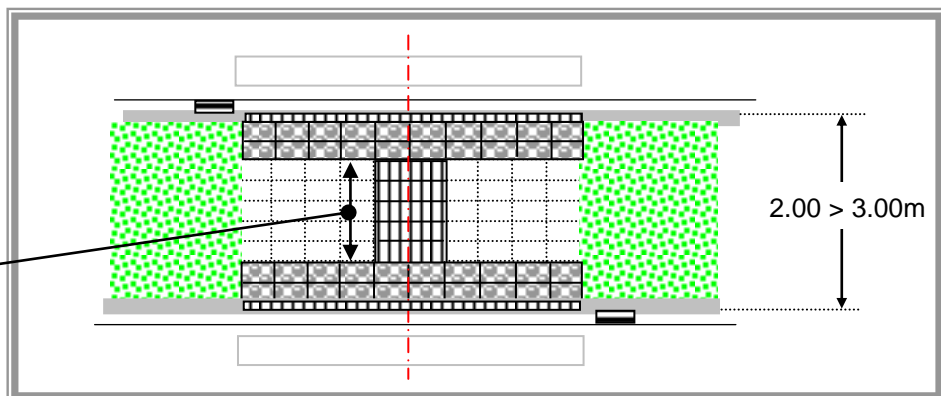
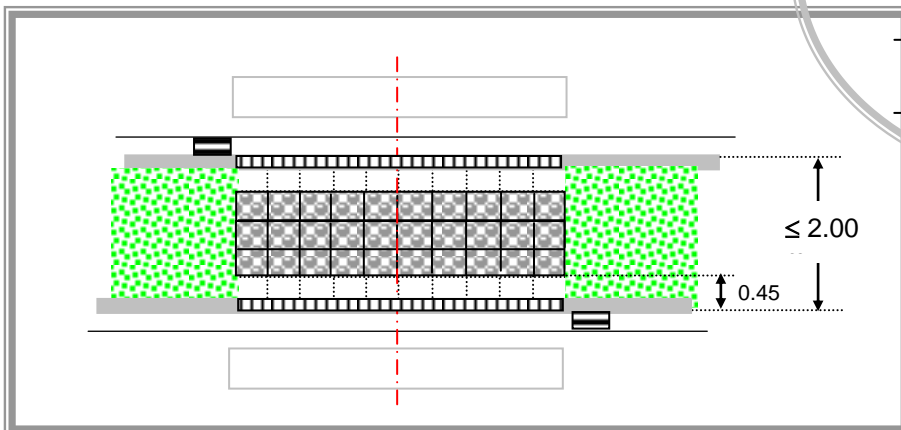
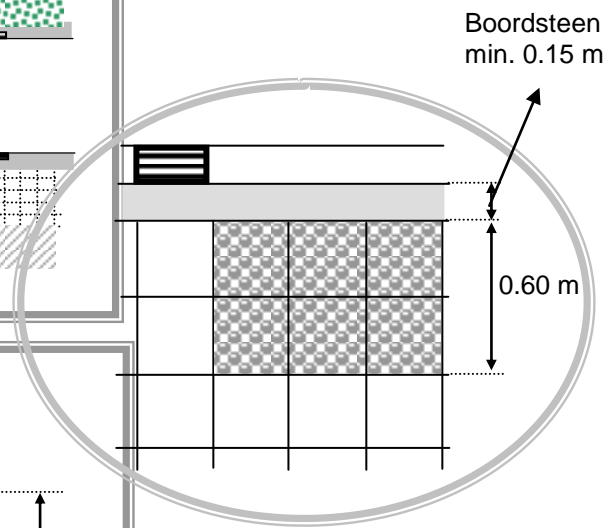
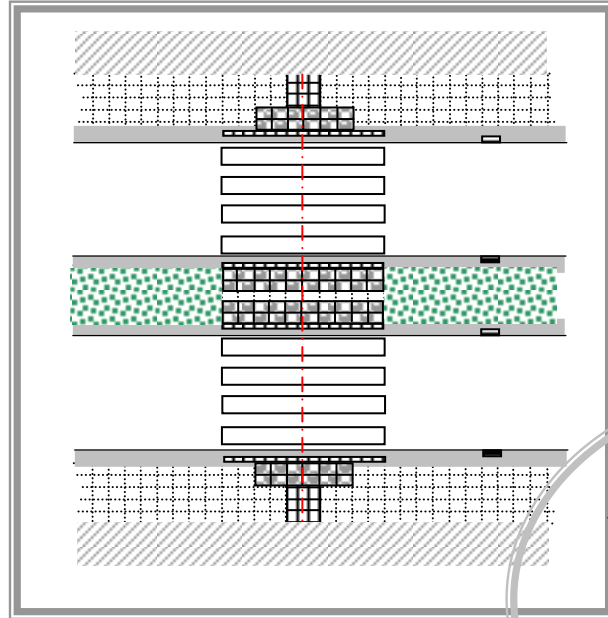


Werffiche

Waarschuwminderkingen voor blinden en slechtzienden: Op middenbermen



Er wordt pas een **geleidelijk** tussen de beide stroken tegels met noppenprofiel aangelegd als de **afstand > 0.60 m**.

OPMERKINGEN

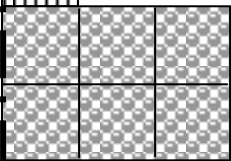
Tegels met ribbelprofiel (0,60m breed): *geleiding*

Verende tegels (0,60 x 0,60m): *keuze maken*

Tegels met noppenprofiel (1,80 x 0,60m): *waarschuwing
gevaar*

(In uitzonderlijke gevallen mag deze strook
teruggebracht worden tot 1,20m lengte.)

- de *waarschuwingstegels* staan steeds **HAAKS** op de looprichting.
- De *geleidelijnen* dienen steeds **LOODRECHT** op de waarschuwingstegels te staan en in de looprichting.
- Schuin lopende gemarkeerde oversteekplaatsen voor voetgangers dienen zoveel mogelijk vermeden te worden.



: