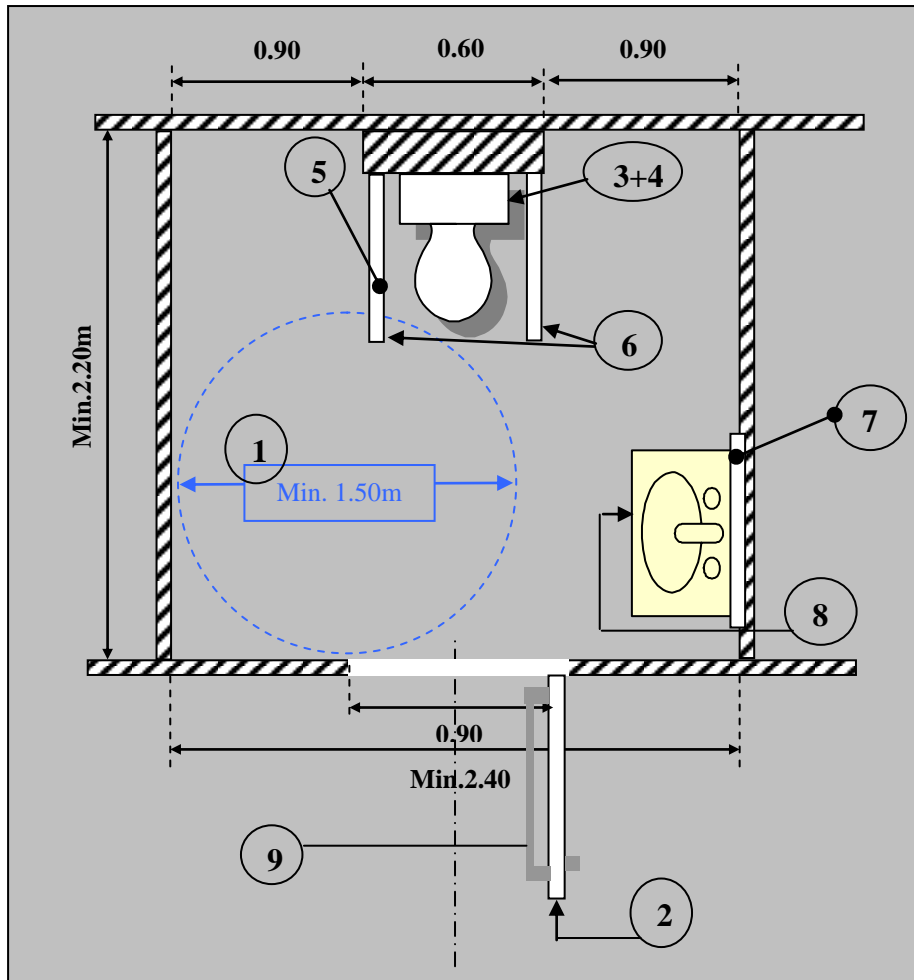


Werffiche

Sanitaire ruimten



1. in de toiletruimte is altijd een draaicirkel van 1.50m mogelijk;
2. een naar buiten opendraaiende deur liefst 0.90m breed. De horizontale handgreep aan binnenzijde van de deur en een verticale aan de buitenzijde;
3. toiletpot op 0.70 à 0.75m uit de achterwand en 0.50 à 0.55m hoogte voor het zitvlak;
4. rugsteun (dit kan een spoelbak zijn of de wand van het ophangstelsel van een hangtoilet). Indien de ruimte beperkt is kan het toilet naar één zijde verplaatst

worden maar met in achtnamen dat aan één zijde steeds een ruimte dient te zijn van 0.90m en aan de andere zijde min. 0.35m.

5. toiletpapier binnen handbereik en niet op de achterwand;
6. twee handgrepen, 0.80m hoogte en 0.90m lang, waarvan één opklapbaar. Indien één vaste steun tegen de muur wordt voorzien dient deze 0.30m uit de hoek geplaatst en 0.50m lang te zijn. Aan de andere zijde is dan weer een opklapbare steun voorzien;
7. spiegel op ooghoogte, tussen 0.90 en 1.10m van de grond, zo nodig schuin naar beneden gericht (hoek helling 10%) ;
8. onderrijdbare lavabo, voorzien van een automatische of een bedieningskraan met één hendel (hendel min. 10cm lang). De handdoek dient in de onmiddellijke nabijheid opgehangen en bereikbaar te zijn;

